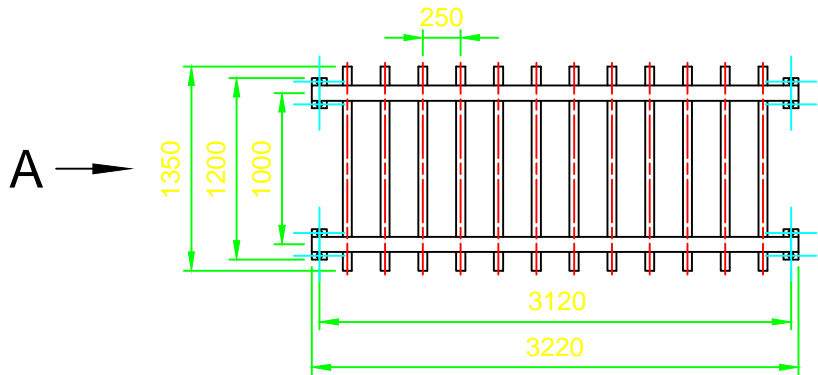


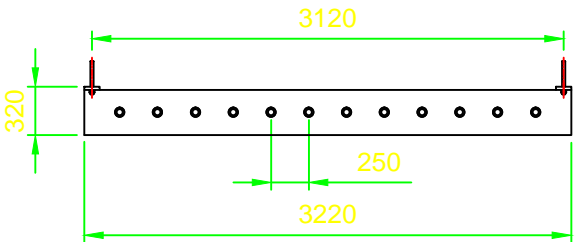
Sekcija GR-I
(Merilo 1:50)

Teža: 509,9 kg/kos
Material: S235J2



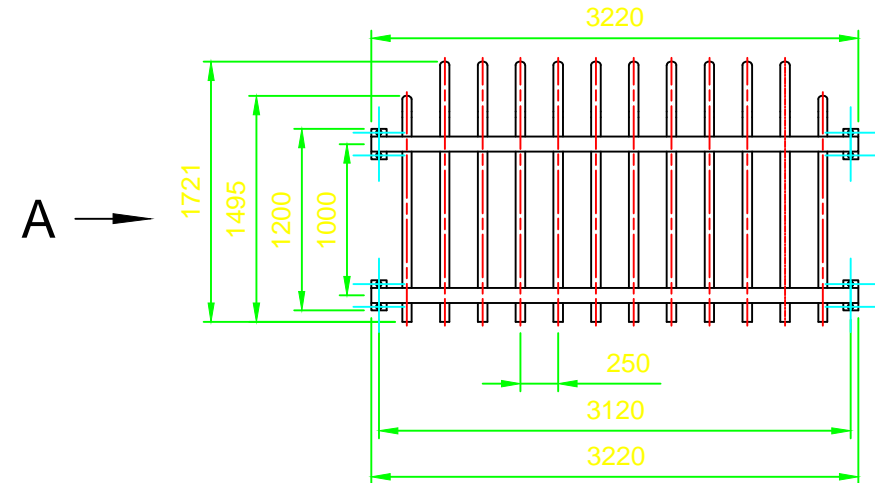
Pogled A

Pogled B



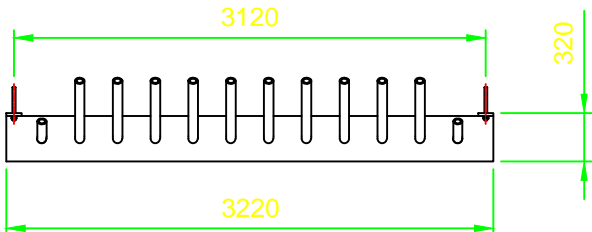
Sekcija GR-II
(Merilo 1:50)

Teža: 578,10 kg/kos
Material: S235J2



Pogled A

Pogled B







	GROBA REŠETKA GR1		GROBA REŠETKA GR2	
ŠTEVILO SEKCIJ ZA IZDELAVO	Sekcija GR- I	Sekcija GR- II	Sekcija GR- I	Sekcija GR- II
	2	1	2	1
SKUPNA TEŽA [kg]	1597,90		1597,90	

	SISTEM PKZ ZAŠČITE
GROBA REŠETKA GR1	II-d
GROBA REŠETKA GR2	II-d

OPOMBE

- REFERENČNE RISBE:
1.1_Odvzemni objekt - Dispozicija
- Tolerance za vgrajene vbetonirane dele so v skladu s standardom DIN19704-2 klasa 2
Tolerance za izdelavo zvarjenih konstrukcij so v skladu s EN13920 klasa AE
Tolerance za izdelavo strojno obdelanih delov so v skladu s ISO 2768
- Vsi zvari so a=4mm, razen označenih
- Kvaliteta zvarov C po EN ISO 5817 razen čelnih zvarov in zvarov na nosilcih razreda B po EN ISO 5817

OBSEG KONTROLE:
- 100% vizuelna kontrola
- 100% ultrazvočna kontrola za kombinacijske zware
- 100% rentgen za vsa križna mesta
- 10% magnetofluks za kotne zware, K in V zware
-  - Konstrukcijsko jeklo
 - Nerjavno jeklo
- PKZ zaščita: Glej točko 10.0_Protikorozijska zaščita hidromehanske opreme

Projektant:				Naročnik/Investitor:			
 Vodnogospodarsko podjetje d.d. Slovenčeva 97, 1000 Ljubljana				MINISTRSTVO ZA OKOLJE IN PROSTOR Dunajska cesta 48, 1000 Ljubljana			
				Objekt: SANACIJA PREGRADE VOGRŠČEK S PRIPADAJOČIMI OBJEKTI			
NAZIV:	IME IN PRIIMEK:	ID. ŠT. IZS:	PODPIS:	Vsebina/naslov risbe:			
ODG. VOD. PROJ.:	Miran Komel, u.d.i.g.	G-1095		PREGRADA VOGRŠČEK - OBSTOJEČI OBJEKT - Grobi rešetki GR1 in GR2			
ODG. PROJ.:	Martin Cmrekar u.d.i.g.	G-3884		Št. oznaka načrta in načrt:			
SODELAVCI:				5 - NAČRT STROJNE OPREME			
Datum:	Vrsta proj. dokumentacije:			Št. proj:	Št. risbe:	Merilo:	Št. lista:
Marec 2018	PZI			R-498/16	3	1:50	1/1